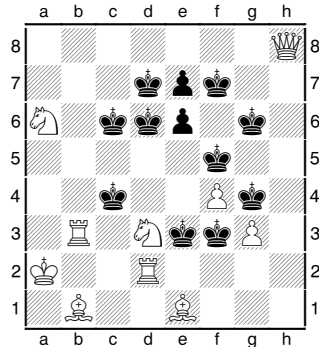




SCHACH-CAMP

2018



Weiß setzt mit einem Zug alle 10 Könige matt!



FÜR WISSBEGIERIGE

- ♣ Eröffnungsfallen
- ♣ Endspielzaubereien
- ♣ Traumkombinationen
- ♣ Erfolgreicher Mattangriff
- ♣ Schachtricks von A-Z
- ♣ Tipps zum eigenen Spielstil
- ♣ Turniertraining durch österr. Staatsmeisterinnen

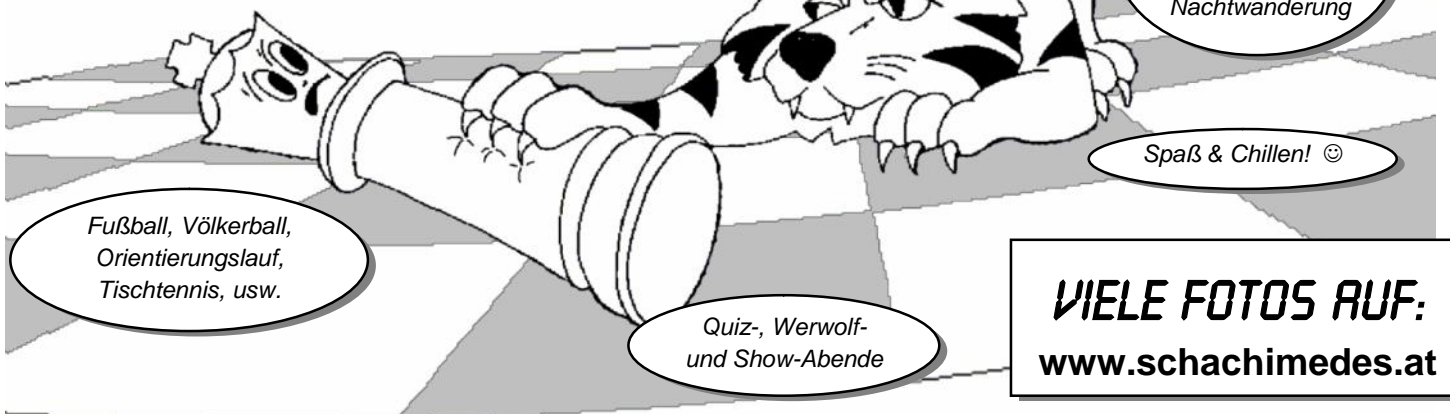
Für jede Spielstärke - vom Anfänger bis zum Champion!

Training in Kleingruppen, die nach Alter und Können zusammengestellt werden.

FÜR SPIELHUNGRIGE

- ♣ Simultan, Blindsimultan
- ♣ Blitzturniere, Tandem
- ♣ Mannschaftsturnier
- ♣ Ranglistenspiele
- ♣ Schweinsturnier ☺
- ♣ Schachrätsel
- ♣ Märchenschach
- ♣ Großes Abschlussturnier

NEBEN DEM SCHACH BLEIBT GENUG ZEIT FÜR SPIELE, SPORT UND ABENTEUER!



Anmeldungen bitte so bald wie möglich, die Teilnehmerzahl ist begrenzt (maximal 35 pro Termin)!

Zur Anmeldung bitte diesen Abschnitt umseitig ausfüllen und senden an: stichl@schachimedes.at

Schachseminare
SCHACHIMEDES



Dr. Martin Stichlberger
1160 Wien, Thaliastraße 159/8

1.Termin: 1.-7. Juli 2018

Sonntag, ca. 10.00 ab Wien (oder 12.00 Quartier) bis
Samstag, ca. 18.00 Wien (oder 14.00 Quartier)

Mönichkirchen/Wechsel



Der **Alpengasthof Enzian** liegt hoch über Mönichkirchen auf der sonnigen Schwaig (= Alm). Aus dem Schachsaal ist man mit einem Schritt auf der Almwiese samt tollem Ausblick auf Berg und Tal. Rund ums Haus: Ballspielplatz, Schwimmteich, Abenteuerspielplatz, Schaukelweg sowie Wald, der zu Waldspielen und Nachtwanderung einlädt.

2.Termin: 25.-31. August 2018

Samstag, ca.10.00 ab Wien (oder 13.00 Quartier) bis
Freitag, ca. 18.00 Wien (oder 14.00 Quartier)

Großschönau/Waldviertel



Die **Pension Bruckner** im lieblichen Großschönau liegt ganz am Ortsrand vor einem typischen Waldviertler Wald mit geheimnisvollen Wackelsteinen. Zum Haus gehören ein Tischtennistisch, zwei Abenteuerspielplätze und ein echter, großer Fußballplatz. Alle Zimmer und Säle sind freundlich aus Holz gestaltet; ideal zum Schachtraining.

PREIS 7 Tage Schachcamp (inklusive Unterkunft, Vollpension, Schachtraining, Betreuung)

- €380,- (bei Privatanreise bzw. gemeinsame Anreise *mit* Wiener Top-Jugend-Ticket)

(gemeinsame Anreise *ohne* Wiener Top-Jugend-Ticket: plus €20,-)

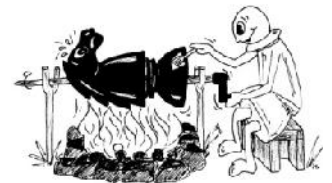
- €330,- Geschwisterermäßigung für zweites Kind; oder bei zweiter Teilnahme im selben Jahr

BETREUUNG rund um die Uhr durch ein bewährtes Team von netten, pädagogisch erfahrenen Hochschulabsolventen/innen und Studenten/innen.

UNTERBRINGUNG in komfortablen 2-, 3- oder 4-Bettzimmern; alle Zimmer mit Dusche und WC

HIN-/RÜCKREISE - Gemeinsame Anreise ab/nach Wien per Bahn
- oder private Anreise

CAMP-LEITUNG • Dr. Martin Stichelberger
Leitet seit 1991 das Schach-Feriencamp;
Schachlehrer (Schulschach, Seminare, Schachlehrerfortbildung);
Schachjournalist (Kolumnist, WM-Berichterstattung); Turnierspieler
• Mit seinem bewährten Schachtrainer-Team (inkl. österreichischen Staatsmeisterinnen)



ANMELDUNGEN mittels untenstehenden Abschnitts am liebsten per E-Mail an stichl@schachimedes.at
oder per Post an: Dr. Martin Stichelberger, 1160 Wien, Thaliastraße 159/8
Die Teilnehmer erhalten eine Anmeldebestätigung mit detaillierten Informationen.

INFO Tel: (01) 493 18 04, E-Mail: stichl@schachimedes.at → www.schachimedes.at

✂-----
Ich melde
meine Tochter / meinen Sohn geb. am:

verbindlich zum Schach-Camp an: Termin I (1.-7.7.2018) Privatanreise
 Termin II (25.-31.8.2018) Bus/Bahnreise: (Jugendticket vorhanden):
ja nein

Adresse: Tel.:

E-Mail (Eltern): Schule: Klasse:

Datum:

Unterschrift des/der Erziehungsberechtigten